

Au fil de l'eau sur le canton d'Erstein

Samedi 23 et dimanche 24 mars 2024

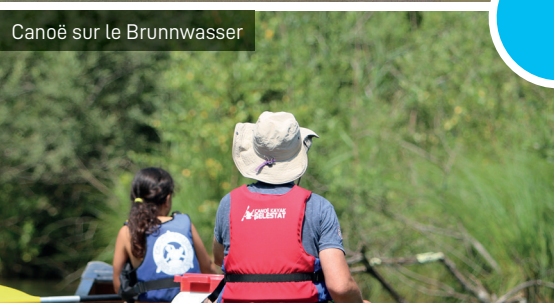
Station d'épuration de Herbsheim-Benfeld



Balade à énigmes



Canoë sur le Brunnwasser



Barrage de la Steinsau



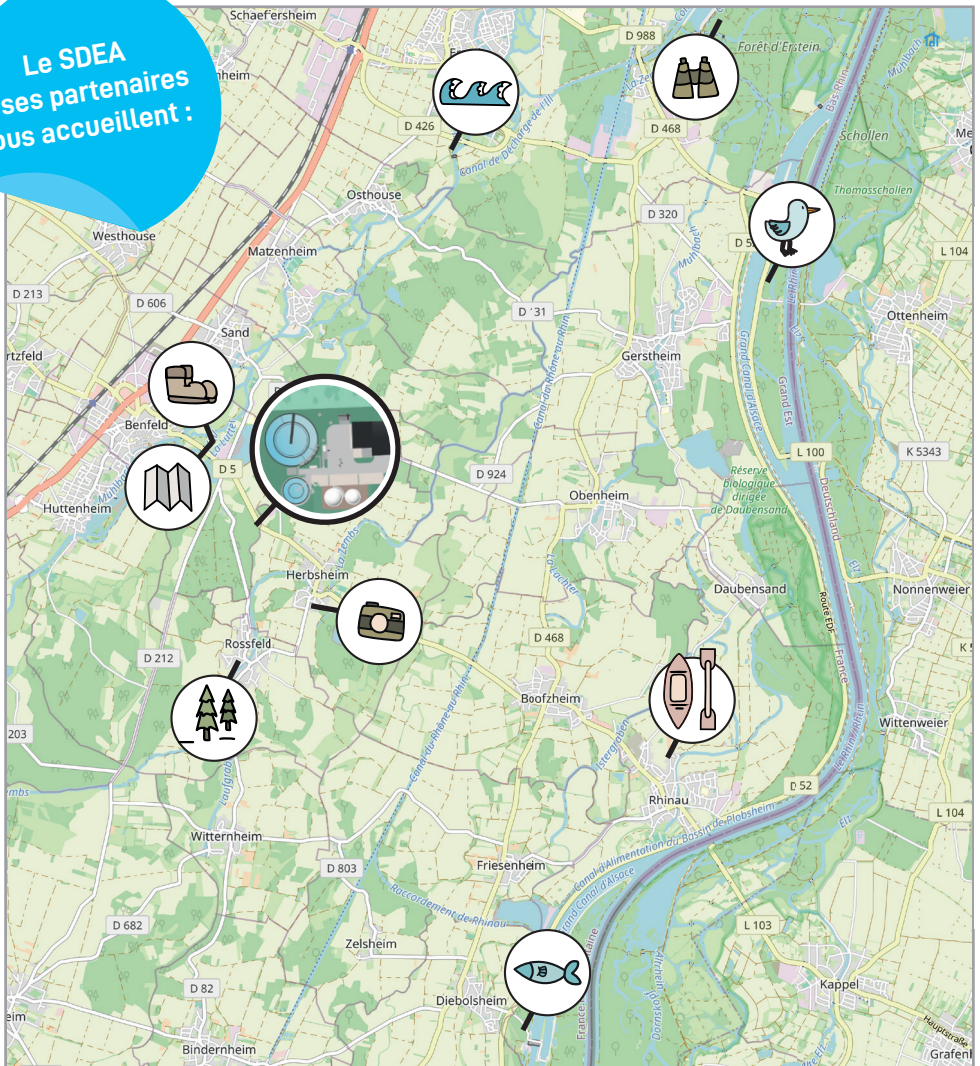
Dans le cadre de la mise en service de la nouvelle station d'épuration de Herbsheim-Benfeld, participez au week-end festif "Au fil de l'eau".
Nombreuses animations au programme !

Le programme du week-end (23-24 mars)

Le Syndicat des Eaux et de l'Assainissement Alsace-Moselle (SDEA) a réalisé une nouvelle station d'épuration sur le secteur de Herbsheim-Benfeld. En activité depuis 2023, cet ouvrage totalement innovant au niveau national conjugue épuration de haut niveau, protection de la ressource en eau, production d'énergies locales et biodiversité, avec une approche particulièrement intégrée d'économie circulaire du cycle de l'eau et de transition écologique et agricole.

Cette réalisation, qui a bénéficié du soutien de l'Agence de l'eau Rhin-Meuse et de l'ADEME, ouvrira ses portes au grand public les 23 et 24 mars prochains. Petits et grands pourront ainsi découvrir cette construction unique en son genre mais également toute la richesse du patrimoine naturel en matière d'eau, au travers de nombreux événements sur tout le territoire.

Le SDEA
et ses partenaires
vous accueillent :



À vous de choisir !



Village partenaires & balade à énigmes

Participez aux diverses animations réparties en 8 stands tenus par le SDEA et ses partenaires. Venez également résoudre une dizaine d'énigmes, à l'aide d'un carnet de route.

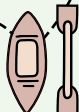
Dates et horaires : 23 et 24 mars, de 10h à 17h (départ libre, dernier départ à 15h)
Lieu : plan d'eau de Benfeld



Projection-conférence "Le fleuve invisible"*

En présence de Serge Dumont (réalisateur).

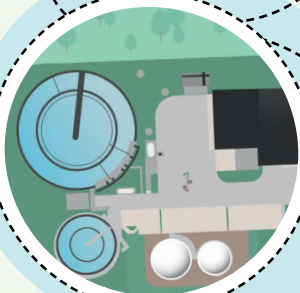
Date et horaire : 23 mars à 20h
Lieu : salle de la mairie de Herbsheim



Sortie canoë sur le Brunnwasser*

En partenariat avec l'ANEB et les associations du CACKIS et du Canoë club de Rhinau. 20 places par départ.

Dates et horaires : 23 et 24 mars, départ à 10h et 15h
Lieu : embarcadère 5 rue du 34 Rif à Rhinau



PORTES-OUVERTES DE LA STATION D'ÉPURATION

Venez découvrir les coulisses de cette nouvelle installation, au caractère emblématique et innovant au service du cycle de l'eau, de la biodiversité et de l'économie circulaire.

Dates et horaires : 23 et 24 mars, de 10h à 17h
Lieu : station d'épuration de Herbsheim-Benfeld RD 5 entre Herbsheim et Benfeld



Visite du Polder d'Erstein*

En partenariat avec Voies navigables de France (VNF).

Dates et horaires :
23 et 24 mars à 09h30 (durée 2h)
Lieu : 23 rue Saint-Quentin
Krafft à Erstein



Visite du Zembsmatten*

Explorez le Ried Noir avec le Conservatoire d'espaces naturels d'Alsace (CEN Alsace).

Date et horaires : 23 mars à 14h (durée 2h)
Lieu : départ à la mairie de Rossfeld



Visite du barrage de la Steinsau*

En partenariat avec la Région.

Date et horaires : 23 mars
à 10h et 11h (durée 1h)
Lieu : départ au parking
Barrage des 7 écluses ou
de Boersch à Erstein



Visite de l'île de Gerstheim*

En partenariat avec l'Office français de la biodiversité (OFB).

Date et horaire : 24 mars à 09h30 (durée 2h)

Lieu : départ au parking de l'écluse du barrage de Gerstheim, RD426 - direction de Lahr à partir d'Erstein



Visite de la passe à poissons de Rhinau*

En partenariat avec Électricité de France (EDF).

Date et horaires : 23 mars, 09h et 10h45 (durée 1h30)
Lieu : centrale hydroélectrique de Rhinau



Les informations pratiques

L'accès aux animations est ouvert à tous.

Néanmoins, certaines animations sont limitées en place et une pré-inscription est nécessaire. Pour en savoir plus, rendez-vous sur le site www.sdea.fr ou scannez le QR Code ci-après.

En cas de mauvais temps, le SDEA se réserve le droit d'annuler les activités pour des raisons de sécurité.

Merci de prévoir une tenue adaptée aux sorties et à la météo.



+ d'infos



Les partenaires



POUR TOUT COMPLÉMENT D'INFORMATION, CONTACTEZ LE SDEA

Par téléphone au 03 88 19 29 99

Ou via le site internet sur www.sdea.fr



→ sdea.fr



Ne pas jeter sur la voie publique - Pictogrammes conçus par Freepik

Crédits photos page 1 : canoë sur le Brunnwasser - Nathan Barbier | barrage de la Steinsau - Office de Tourisme du Grand Ried